

SIMULATORE DI PROCESSO

Questo programma consente di simulare il funzionamento di un impianto per il trattamento termico di metalli. Con i suoi 40 canali di regolazione indipendenti (PID oppure ON/OFF), i profili configurabili singolarmente e con possibilità di impostare su ciascun singolo canale tutti i parametri di regolazione questo programma è unico nel suo genere. La gestione statistica dei disturbi sulla linea di regolazione rende il profilo generato assolutamente fedele a quello realmente prodotto durante il trattamento termico. Le funzioni speciali "Crollo" e "Risolita" permettono di variare, momentaneamente e per un breve periodo di tempo, la dinamica dell'impianto simulando in modo accurato aperture di porte, rimozione delle sonde ed altri fenomeni a dinamica "rapida". La memorizzazione dei profili e dei calcoli eseguiti, la stampa e l'invio dei dati alla porta seriale RS232 uniti alla possibilità di "linearizzazione" dei calcoli completano ed arricchiscono le già grandi potenzialità del prodotto. Le semplici e razionali maschere di ingresso dati rendono il programma facile da utilizzare anche da chi non è particolarmente esperto di informatica. Il programma gestisce in automatico le stampe (in vari formati), può lanciare programmi esterni e gestire relè per pilotare la strumentazione collegata. Il manuale e la guida in linea, completi e dettagliati, redatti in lingua italiana sono arricchiti da esempi pratici che permettono di sfruttare fin da subito le potenzialità del programma.

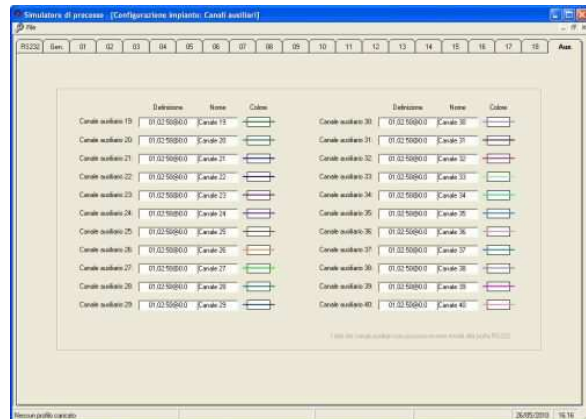
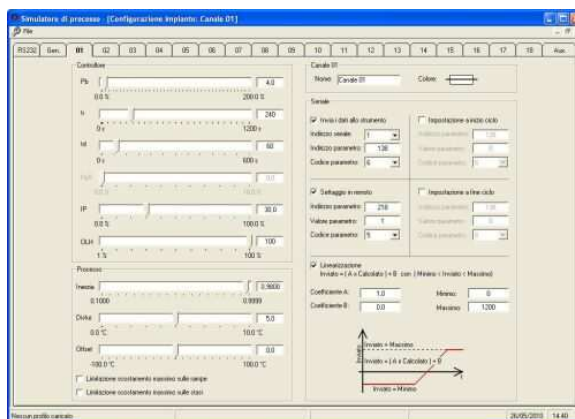
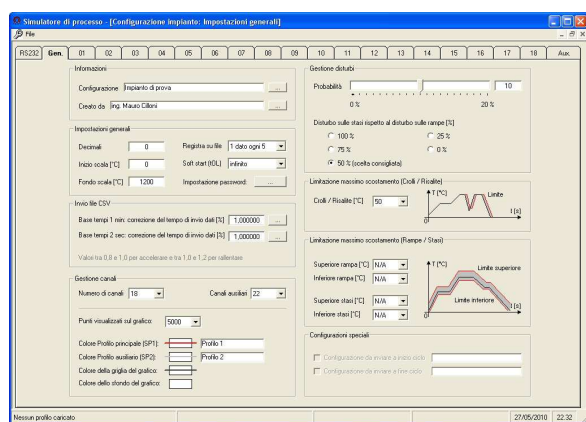
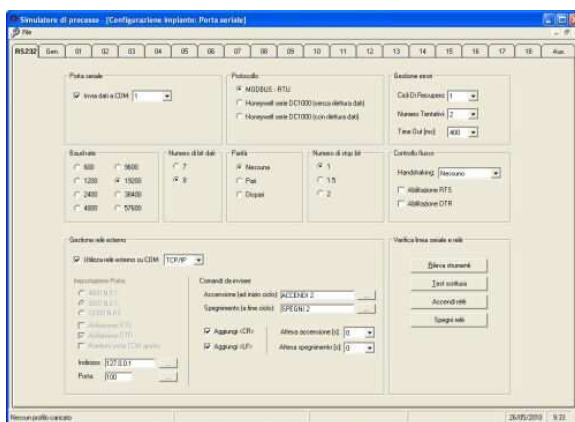
PRINCIPALI CARATTERISTICHE:

- **Canali di regolazione:** Fino a 40 canali indipendenti di tipo PID oppure ON/OFF.
- **Parametri di regolazione:** Completamente impostabili su ciascun canale.
- **Approssimazione della dinamica dell'impianto:** Secondo ordine.
- **Distribuzione dei disturbi:** Statistica con definizione della distribuzione e della ampiezza massima.
- **Profili generabili contemporaneamente:** 2 indipendenti + 18 di tipo a "scalino".
- **Spezzate per ciascun profilo:** Fino a 99 programmabili singolarmente.
- **Gestione degli Offset:** Indipendenti su ciascun segmento di ogni singolo canale.
- **Gestione delle tracce:** Ampia e completa raccolta di "effetti" per un editing potente ed efficace associato alla possibilità di importare ed esportare le tracce mediante il formato standard "CSV".
- **Funzione "anti stand-by":** Per impedire al computer di passare alla modalità "risparmio energetico", di attivare lo screen saver e disattivare i dischi.
- **Protocollo di comunicazione:** Modbus-RTU oppure Honeywell (serie DC1000).
- **Gestione di programmi esterni:** Fino a 4 con possibilità di "Esecuzione Automatica".
- **Gestione di un relè esterno:** Possibilità di gestire un relè (anche tramite rete LAN) per accendere / spegnere la strumentazione eventualmente collegata.
- **Stampe:** In vari formati e stili.
- **Protezione del programma:** Mediante chiave USB.
- **Lingua supportata:** Italiano.
- **Versione DEMO gratuita:** Per testare il programma.
- **Sistemi operativi:** Microsoft Windows ® versioni 98SE / ME / 2000 / 2003 / XP / VISTA / 7.
- **Requisiti minimi:** Processore "Intel ® Pentium IV" completo di mouse, tastiera e lettore di CD-ROM, 512 MByte RAM (consigliato 1 GByte), schermo SVGA con risoluzione 1024x768 – 16,8 milioni di colori, 1 porta USB, 1 porta seriale RS232 (oppure una seconda porta USB).

SIMULATORE DI PROCESSO

Principali pagine del programma.

Di seguito sono riportate, a solo titolo di esempio, alcune pagine del programma. Risulta in questo modo semplice notare come la gestione dei dati di configurazione (dati dell'impianto) e del profilo siano possibili in modo semplice e razionale. Come i parametri siano stati raggruppati per tipologie e ben distribuiti in aree il cui significato è facilmente intuibile.



Pagine di "configurazione":

- In alto a sinistra: Configurazioni delle comunicazioni seriali
- In alto a destra: Configurazioni generali dell'impianto
- In basso a sinistra: Configurazione dei singoli canali (da 1 a 18)
- In basso a destra: Configurazione dei singoli canali (da 19 a 40)

